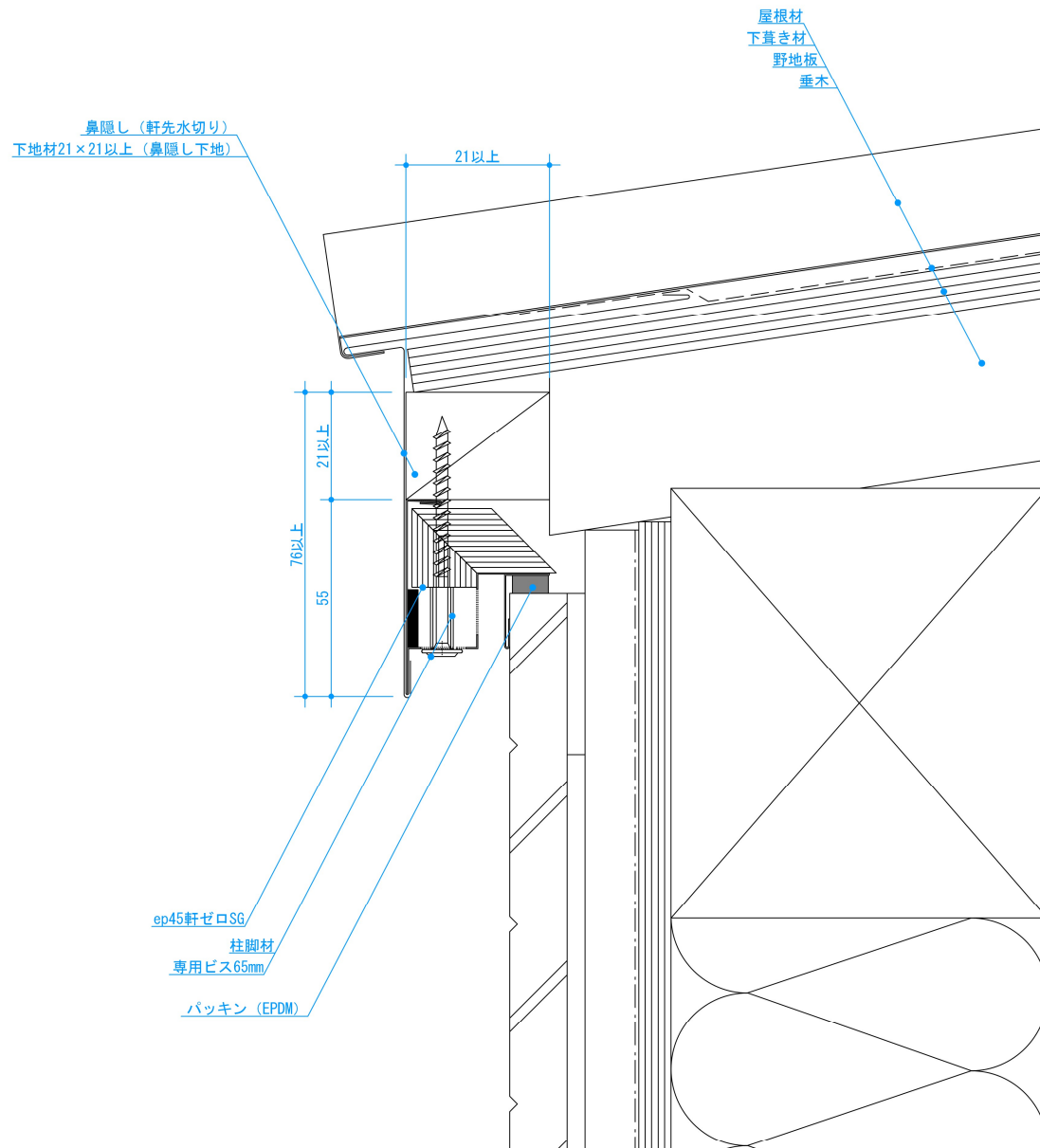
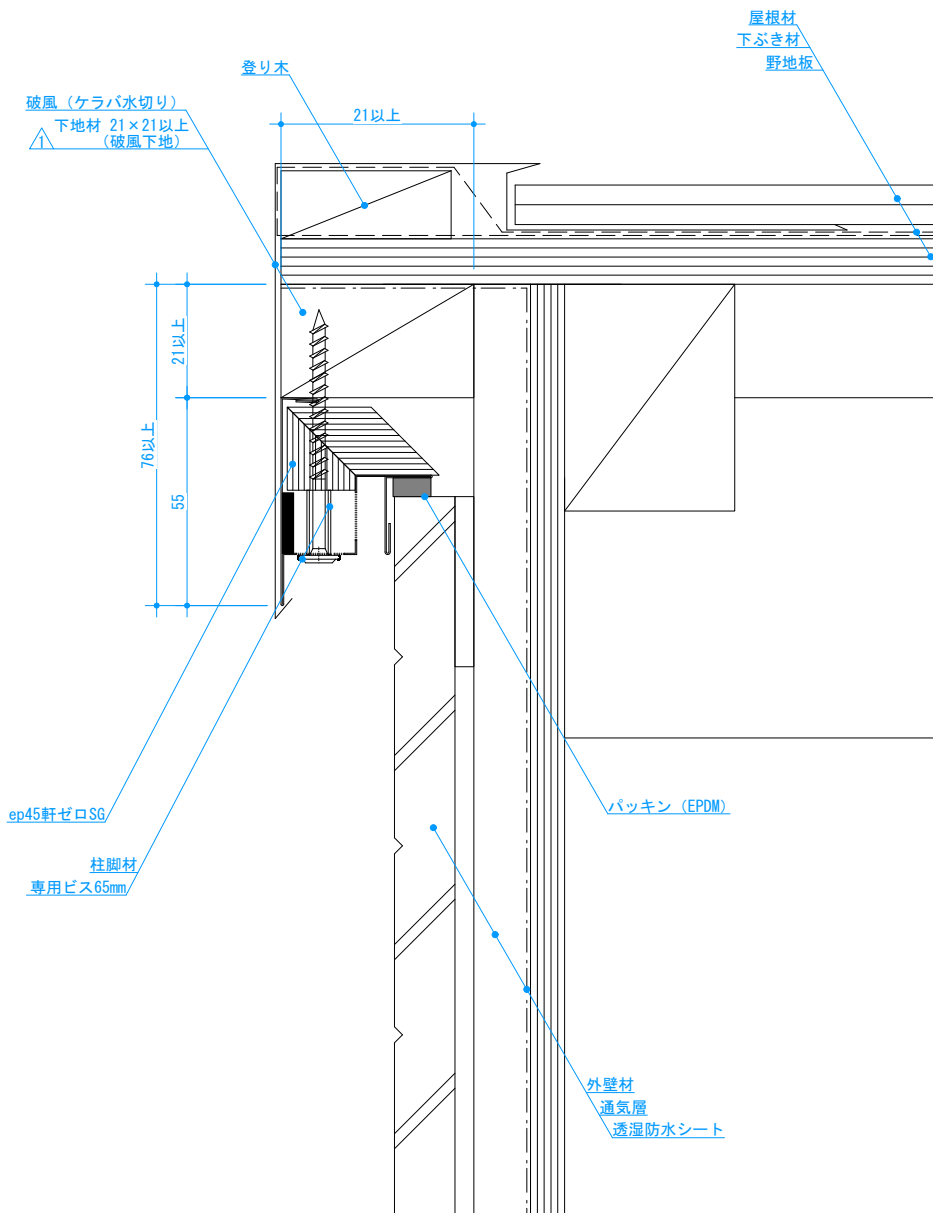


記号	変更年月日	内容	担当	規格値	(厚) 28mm × (高) 55mm × (長) 1820mm	承認	検図	製図	設計	製品名						
△	2023. 1. 23	通気確保スペースの寸法の変更。	k.hirota	有効開口面積	274cm ² /本 (150cm ² /m)	対応勾配	a.okubo	k.hirota	k.tahara	ep45軒ゼロSG						
				備考	●併せて施工説明書・カタログをご確認ください					図種	納まり図					
										材質	ガルバリウム鋼板 t=0.35 ポリプロピレン・EPDM・熱膨張材			部位	軒ゼロ_水上	
										色調	ブラック		縮尺	1:2	日付	2022. 4. 21
															日本住環境株式会社	



記号	変更年月日	内容	担当	規格値	(厚) 28mm × (高) 55mm × (長) 1820mm			承認	検図	製図	設計	製品名
				有効開口面積	274cm ² /本 (150cm ² /m)	対応勾配		a. okubo	k. hirota	y. ohnishi		ep45軒ゼロSG
				備考	●併せて施工説明書・カタログをご確認ください			材質	ガルバリウム鋼板 t=0.35 ポリプロピレン・EPDM・熱膨張材			図種
								色調	ブラック	縮尺	1:2	納まり図
												部位
												軒ゼロ_水下
												日付
												2022. 4. 4
												日本住環境株式会社



記号	変更年月日	内容	担当	規格値	(厚) 28mm × (高) 55mm × (長) 1820mm		承認	検図	製図	設計	製品名
△	2022. 12. 7	下地材の寸法変更。及び、野地板まで面材・胴縁の張り上げ。	k. hirota	有効開口面積	274cm ² /本 (150cm ² /m)	対応勾配	a. okubo	k. hirota	y. ohnishi		ep45軒ゼロSG
				備考	●併せて施工説明書・カタログをご確認ください		材質	ガルバリウム鋼板 t=0.35 ポリプロピレン・EPDM・熱膨張材			図種
							色調	ブラック	縮尺	1:2	納まり図
											部位
											軒ゼロ_ケラバ
											日付
											2022. 4. 8
											日本住環境株式会社

鼻隠し(軒先水切り)
下地材 21×21以上
(頭つなぎ)

屋根材
下ぶき材
野地板

ep45軒ゼロSG
柱脚材
専用ビス65mm

パッキン (EPDM)

透湿防水シート
通気層
外壁材

記号	変更年月日	内容	担当	規格値	(厚) 28mm × (高) 55mm × (長) 1820mm		承認	検図	製図	設計	製品名
				有効開口面積	274cm ² /本 (150cm ² /m)	対応勾配	a. okubo	k. hirota	y. ohnishi		ep45軒ゼロSG
				備考	●併せて施工説明書・カタログをご確認ください		材質	ガルバリウム鋼板 t=0.35 ポリプロピレン・EPDM・熱膨張材			図種
							色調	ブラック	縮尺	1:2	納まり図
											部位
											フラット
											日付
											2022. 4. 15
											日本住環境株式会社